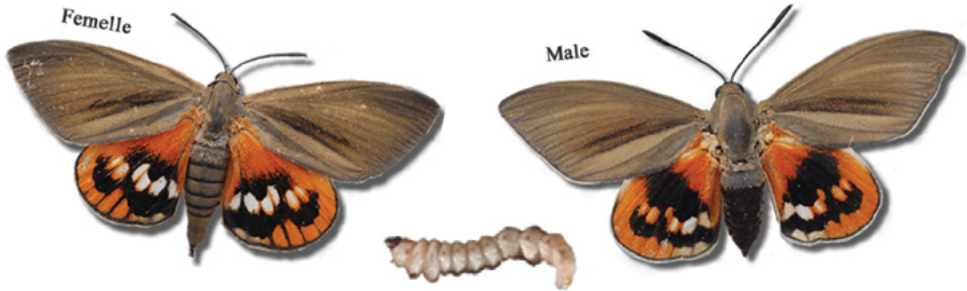


Papillon palmivore : organisme à lutte obligatoire



Plante hôte : ce papillon s'attaque principalement aux espèces de palmiers suivantes : *Chaemaerops humilis*, *Phoenix canariensis* et *Trachycarpus fortunei*.

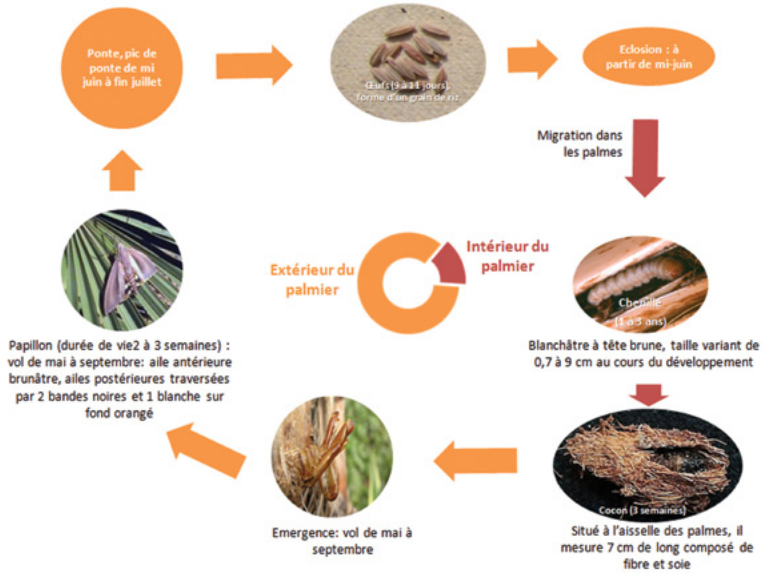
Lutte obligatoire

Le papillon palmivore, originaire d'Argentine, a été introduit accidentellement en France en 1999 et s'attaque depuis aux palmiers dans plusieurs départements. Dorénavant, il est considéré comme l'un des plus importants ravageurs du palmier. Malgré une surveillance accrue, la population de ce ravageur ne cesse de s'accroître. C'est pourquoi, il est considéré comme **organisme de quarantaine à lutte obligatoire** afin de limiter son expansion (arrêté du 5 juin 2009). Dès qu'il est observé sur un palmier en pépinière et lieux publics, il est obligatoire de déclarer sa présence au SRAL (Service Régional de l'Alimentation) ou à la mairie de la commune.



Biologie du papillon palmivore

RISQUE D'INFESTATION : début mai à fin octobre



Symptômes

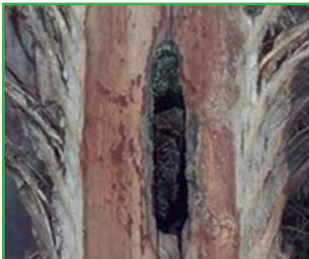
Présence de sciure et gommose



Perforation des palmes



Perforation du rachis



Formation de galeries



Dessèchement prématuré des palmes



- Présence de mue (photo émergence)
- Déformation anormale des palmes centrales et du palmier
- Dépérissement palme et à terme palmier

Moyens de lutte

La lutte contre le papillon palmivore se fait essentiellement en préventif, sur jeune chenille après éclosion des œufs. Ainsi, dès l'observation de mue sur le palmier ou le vol des premiers papillons, la lutte doit être mise en place. Attention, avant tout traitement, il est important de réaliser le meilleur diagnostic afin d'utiliser la technique la plus adaptée. On distingue 3 types de moyens de lutte, le tableau ci-dessous présente les différentes techniques homologuées contre le papillon palmivore.

Gestion	Technique	Produits	Cible	Matière active	Dose / Données réglementaires
Barrière physique	Glu	Biopalm	Chenilles et papillons émergents		700g/10cm de diamètre du tronc soit une dose de 5kg pour un palmier Phoenix de 80 cm de diamètre
	Ensachage	Filet anti-grêle	Papillons émergents et installation jeunes chenilles		
Lutte phytosanitaire utilisable en AB	Insecticide	Conserve	Jeunes chenilles	Spinosad	0,3l/hl ZNT : 20m DRE : 6h Nb max d'application: 3 N
Produits de biocontrôle	Nématodes	Palma life, Nemapalmier, Nemenvi, Palmanem	Chenilles	Steinemema carpocapsae	1 à 2,5 millions/l selon produit, palmier, infestation
	Champignon	Ostrinil	Chenilles	Beauveria bassiana souche 147	10g/palme à 100g/m de stipe selon variété du palmier Nombre d'applications maximales: 5x1

Parmi ces techniques, seules les méthodes physiques et les nématodes peuvent être utilisés par les particuliers. **Concernant la lutte phytosanitaire et l'utilisation de l'Ostrinil, seuls les professionnels de travaux et service sont habilités à l'utiliser.**

LUTTE PHYSIQUE :

Biopalm® : est une glu prête à l'emploi. Elle doit être utilisée avant la période de ponte du papillon sur la base des **2 à 3 premières couronnes de feuilles et 40-50 cm du haut du tronc du palmier** lorsque les feuilles sont entièrement dégagées. Le produit s'applique à l'aide d'un pulvérisateur spécial pour former une **couche minimale de 2 mm**.

Ensachage : Cette technique consiste à recouvrir les feuilles et la base supérieure du tronc avec un filet de type anti-oiseau durant la période de vol. Cette technique est préventive, sur jeunes palmiers, et sur palmiers adultes pour limiter l'infestation. L'ensachage est plus facile d'utilisation sur jeunes palmiers.

LUTTE BIOLOGIQUE :

Nématodes : les nématodes sont des vers microscopiques qui parasitent les chenilles du papillon. Ce produit est à utiliser **tous les 21 jours** en traitement préventif, de juillet à fin octobre (période de ponte), et tous les 15 jours en traitement curatif. Le traitement doit être réalisé à une température comprise entre **14 et 35°C**, c'est pourquoi il est recommandé de le pratiquer en fin de journée en période de forte chaleur. Avant application, il est nécessaire d'humidifier le palmier. Le produit est appliqué uniformément sur les couronnes et premier mètre du haut du tronc avec un pulvérisateur présentant des filtres supérieurs à **0.8mm et des buses supérieures à 1 mm**. La pression du pulvérisateur doit être de **5 bars maximum**. Après achat les nématodes peuvent être conservés au maximum **6 semaines à l'obscurité entre 4 et 10 °C**.

Période d'application des différentes techniques

Janv.	Fév.	Mars	Avr.	Mai	Juin	Juil.	Août	Sept.	Oct.	Nov.	Déc.		
					Biopalm								
				Ensachage									
			Nématodes										
			Ostrinil										
					Conserve								

Champ Vert

Le Moulin de la Sartan Route des Quatres Saisons 13190 Allauch - Tél : 04 91 68 01 91

Edition Mars 2015 Chris-s.fr - Source photos : Fredon PACA ~ PALME-DOC